

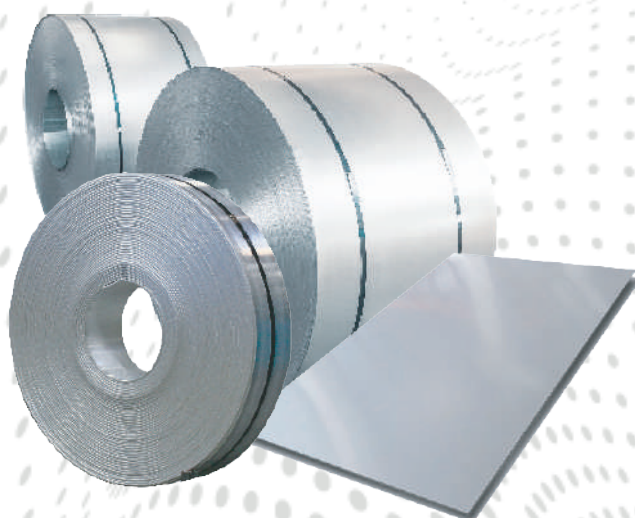
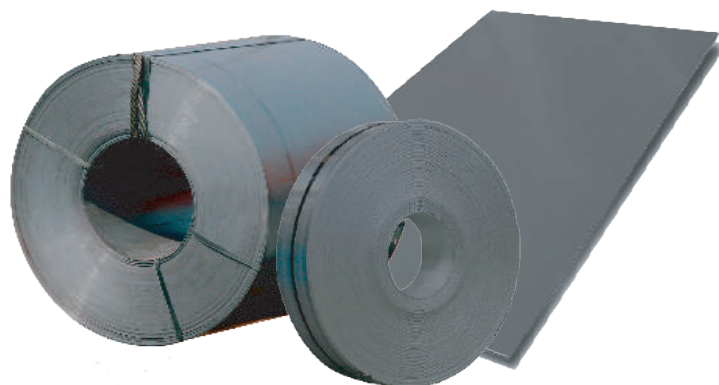




PLANOS

HOT ROLLED

Bobinas, Planchas y Fleje laminadas en caliente, calidad estructural ASTM A-36, A-283 GR C, A-285 GR C, A-131 GR C NAVAL, A-572 GR 50, Lámina de acero SAE 1045, Lámina Antidesgaste, Lámina Alfajor, Láminas aceitadas y decapadas.



COLD ROLLED

Bobinas, láminas y fleje laminadas en frío, calidad comercial JIS G 3141 SPCC, ASTM A 1008, calidad embutición JIS G 3141 SPCE, SPCF, SPCG, ASTM A 1008 DDS, calidad esmaltable ASTM A 424.

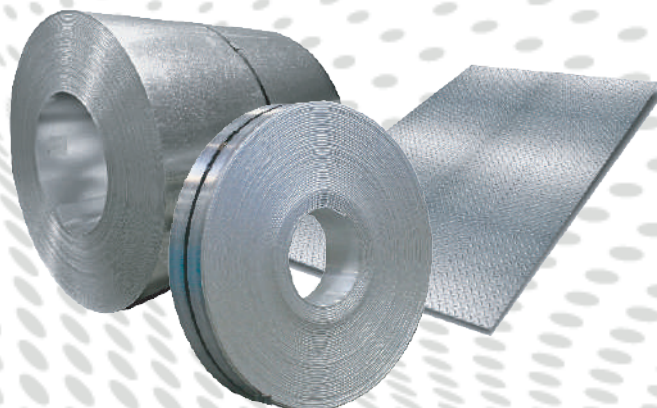


LÁMINA GALVANIZADA

Bobinas, láminas, fleje y alfajor galvanizados o aluminizados por inmersión en caliente, estructural y full hard en acabados flor regular, no aceitados y pasivado seco, en recubrimiento Z90, Z120, Z180, Z275.

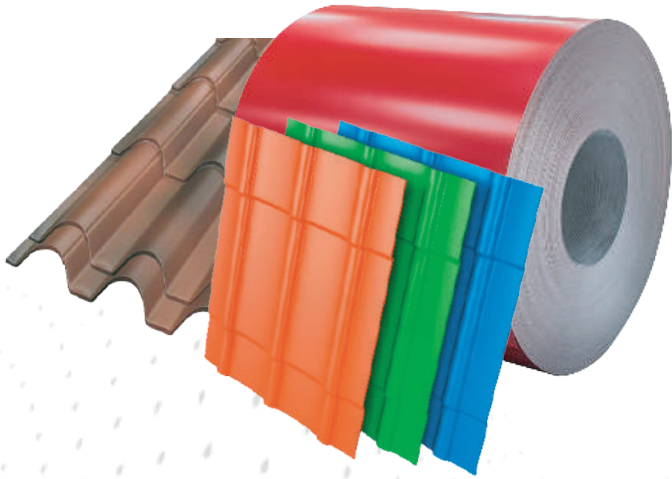


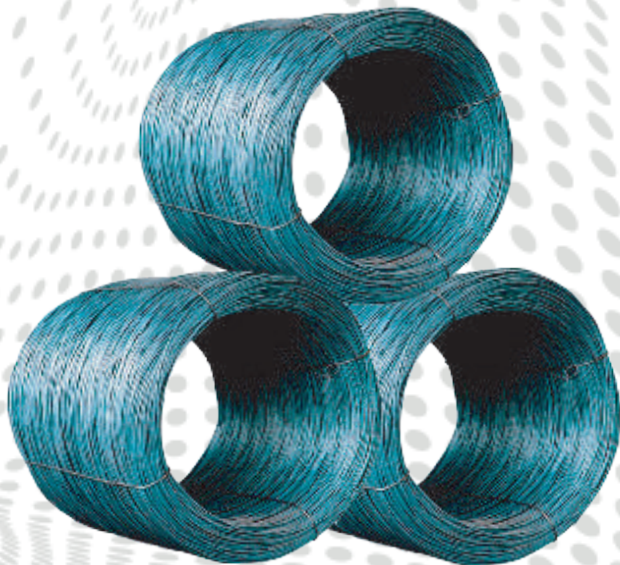
LÁMINA PREPINTADA

Bobinas, láminas y flejes galvanizados o aluminizados por inmersión en caliente, estructural y full hard, prepintados AFP con recubrimiento de primer, en acabados opacos, brillantes, estampados y texturizados.

TREFILABLES

ALAMBRE BRILLANTE

Alambres trefilados lisos y grafilados en rollos de 100 a 1000 KG alambres enderezados y en carrete, Calidad malla SAE 1012, trefilables SAE 1008, 1020, 1045, 1070 y CHQ para pernos.



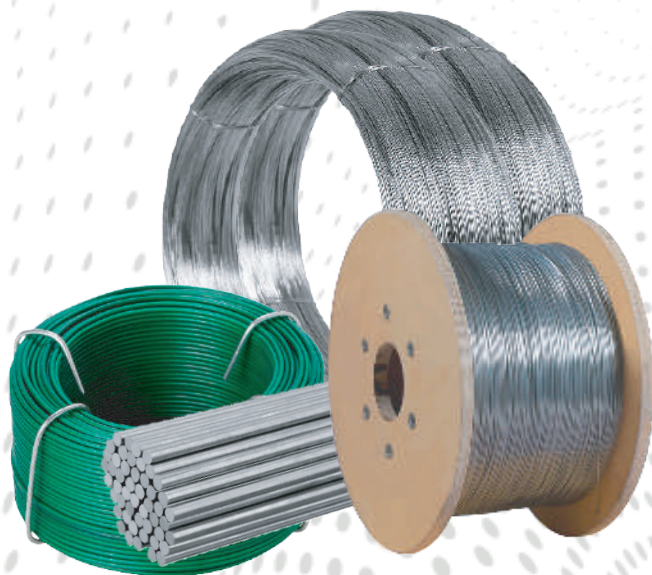
ALAMBRÓN

Alambrón de acero al carbono con o sin aleaciones especiales; Calidad malla SAE 1012, trefilables SAE 1008, 1020, 1045, 1070 y CHQ para pernos.

TREFILABLES

ALAMBRE RECOCIDO

Alambres recocidos dúctiles y homogéneos en rollos de 1 a 1000 KG, enderezados y en carrete, para el sector de la construcción y el mercado industrial, calidad SAE 1006.



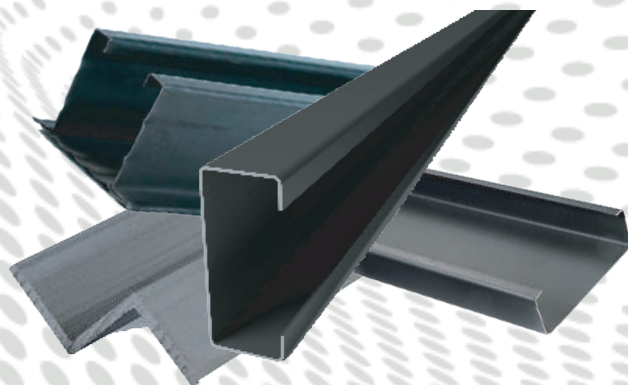
ALAMBRE GALVANIZADO

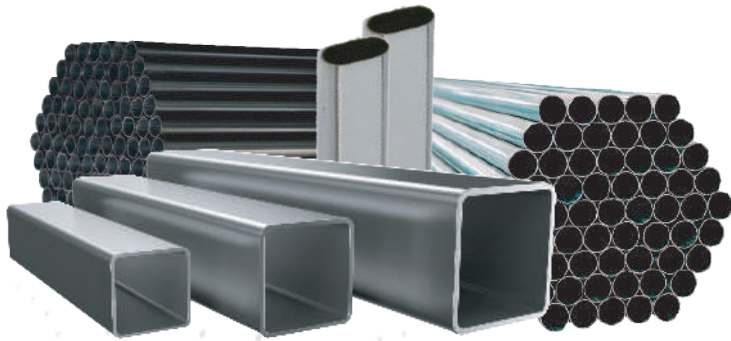
Alambres galvanizados electrolíticos y en caliente, con recubrimientos especiales y encauchetados en rollos de 1 a 1000 KG, enderezados y en carrete, calidad SAE 1006, 1020, 1045, 1070.

LARGOS

PERFILES

Perfiles en HR, CR y Galvanizados formato C, Z y especiales, calidad ASTM A36 y ASTM A572-G50



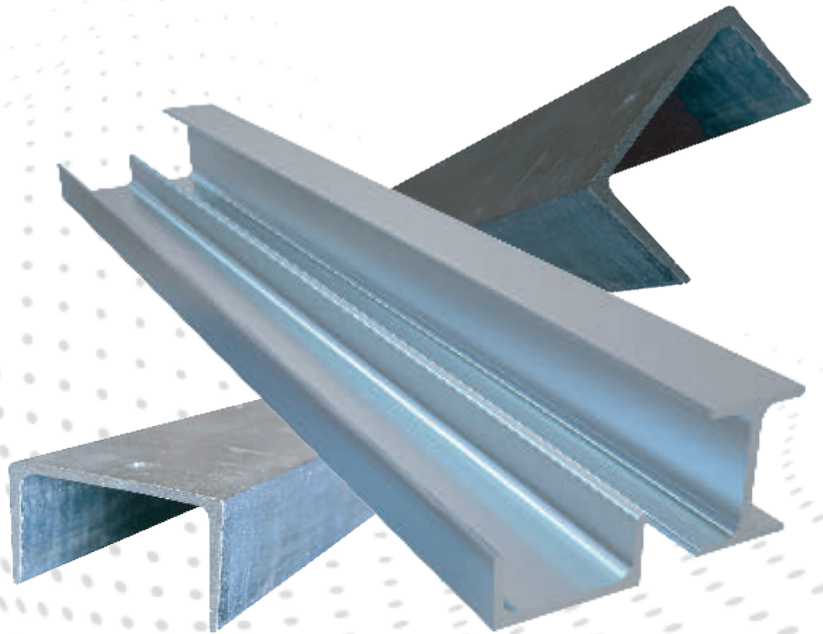


TUBERÍA

Tubería Estructural norma ASTM A-500-C, cerramiento negra y galvanizada, helicoidal, mecánica para carpintería metálica, abierta, petrolera y especiales con aleaciones.

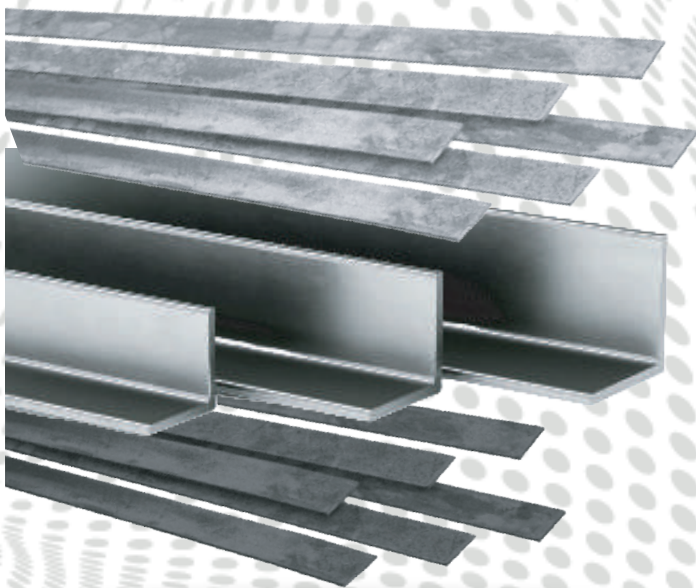
VIGAS Y CANALES

Vigas según norma ASTM A572-G50 fabricadas con acero al carbón de alta resistencia y calidad estructural, formato HEA, HEB, IPE, IPN, WF y canales UPE y UPN.



ÁNGULOS Y PLATINAS

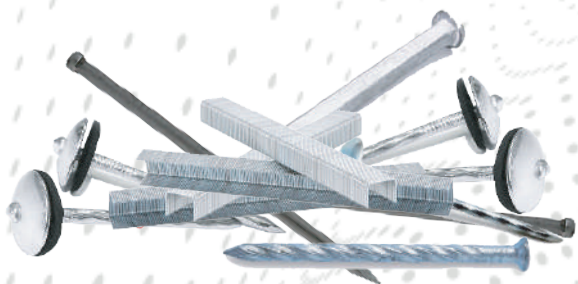
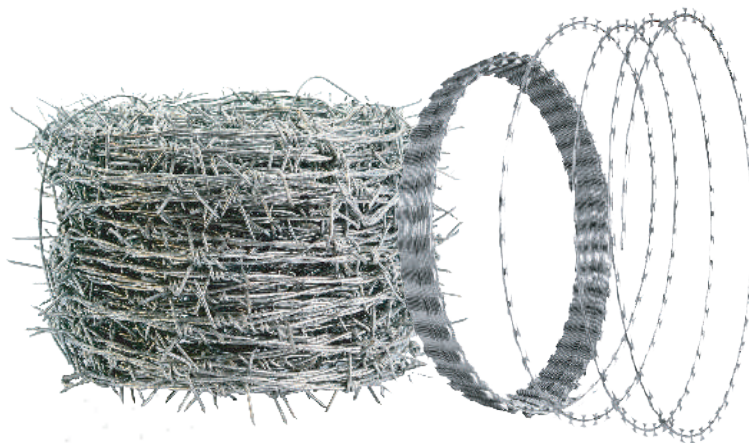
Ángulos y platinas en HR, CR y Galvanizados calidad ASTM A36 y ASTM A572-G50.



TERMINADOS

PÚAS Y CONCERTINAS

Alambre de Púas en rollos de 200mts, 350mts y 500mts fabricado a partir de alambre galvanizado y concertina CBT 65 en rollos de 4.5kg fabricada en lamina inoxidable.

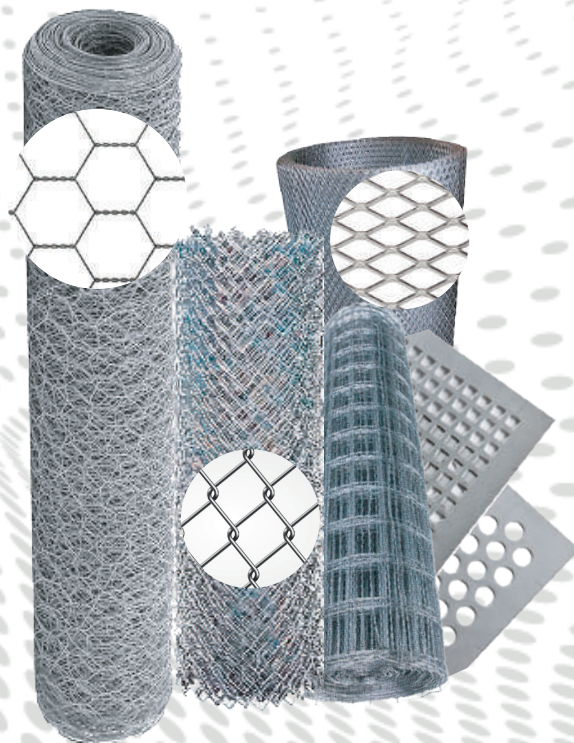


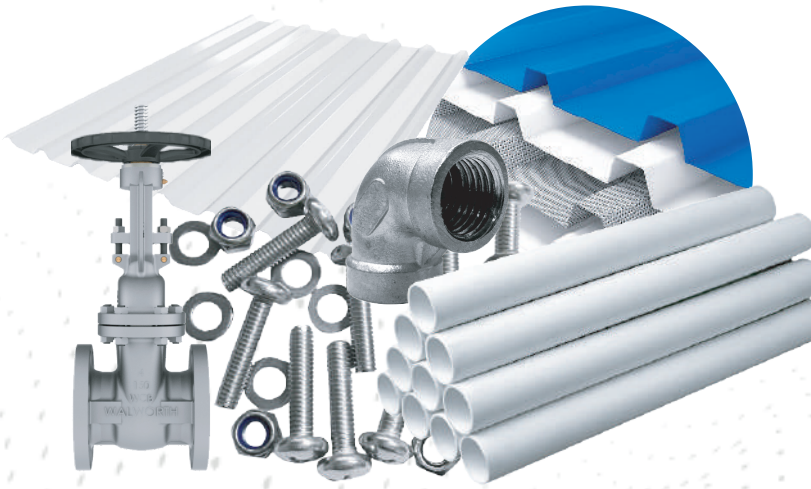
PUNTILLAS Y GRAPAS

Puntilla con y sin cabeza, clavos de acero lisos, estriados, paraguas, vareta y grapas para cerca, en empaques individuales o a granel.

MALLAS

Mallas eslabonas, tejidas, entrelazadas, electrosoldada, lamina perforada, expandidas con y sin vena. Sin recubrimiento, Galvanizados o con PVC. Calidad SAE 1006, 1020, 1045, 1070.





ESPECIALES

Tejas de policarbonato, UPVC, tubería de PVC, tornillería, uniones, codos, válvulas y acoples para tubería metálica.

SERVICIOS

LOGÍSTICA

- *Agenciamiento aduanero.
- *Transporte internacional.
- *Acompañamiento en tramites de comercio exterior.

INVESTIGACIÓN Y DESARROLLO

- *Desarrollo maquinaria.
- *Diseño e implementación de línea productiva.
- *Mejoras en productividad.

INGENIERÍA

- *Instalaciones.
- *Mantenimiento.
- *Capacitaciones.

CALIDAD

- *Desarrollo de producto.
- *Liberación de producto en origen y destino.
- *Homologación de normas internacionales.





CONTACT US

gerencia@ibcsteelgroup.com

(1) 17868456047

IBC STEEL GROUP CORP (USA)

848 Brickell Ave, Suite 950 Miami Florida, US 33131

gerencia.mercadeo@ibcsteelgroup.com

(57) 311 3611 684

IBC STEEL GROUP S.A.S (Colombia)

Av. 6 Norte 14 N 54 OF. 304 Cali

www.ibcsteelgroup.com

admin@ibcsteelgroup.cn

(86) 138 2020 7107

www.ibcgroup.cn

IBC (Tianjin) STEEL CO., LTD

Room 308, Building F North, HI-TECH Plaza,

Huayuan Industrial Park, NanKai District, Tianjin, China

