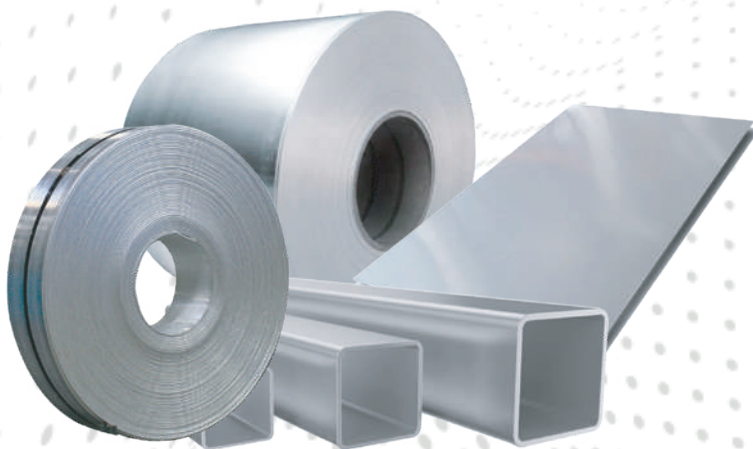
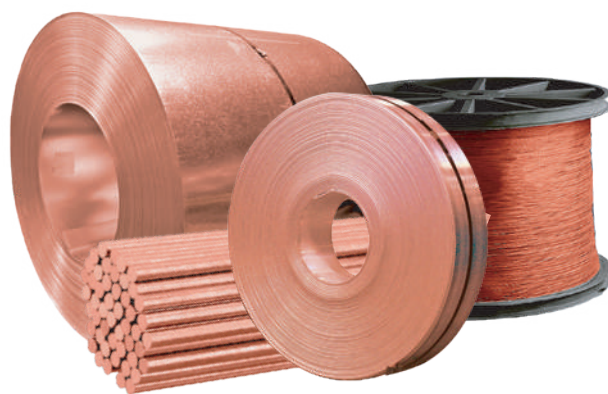


COBRE

Bobinas, Planchas y Fleje laminadas, calidad estructural ASTM ASTM B505, B271 y B22.

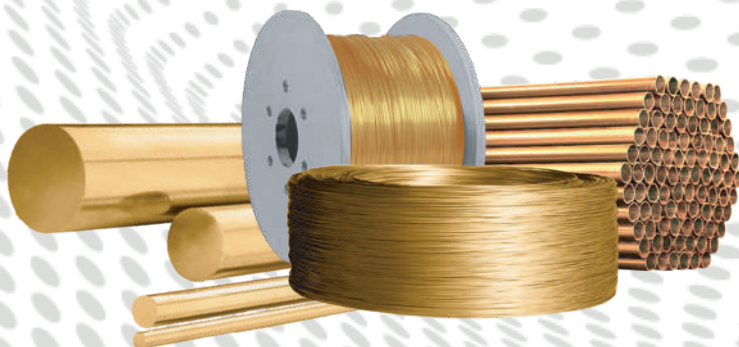


ALUMINIO

Bobinas, láminas y fleje laminadas en frío, calidad comercial 5052, 5251, 5005, 5083, 5086, 5182, 5454, 5754, 5A05, 5A06

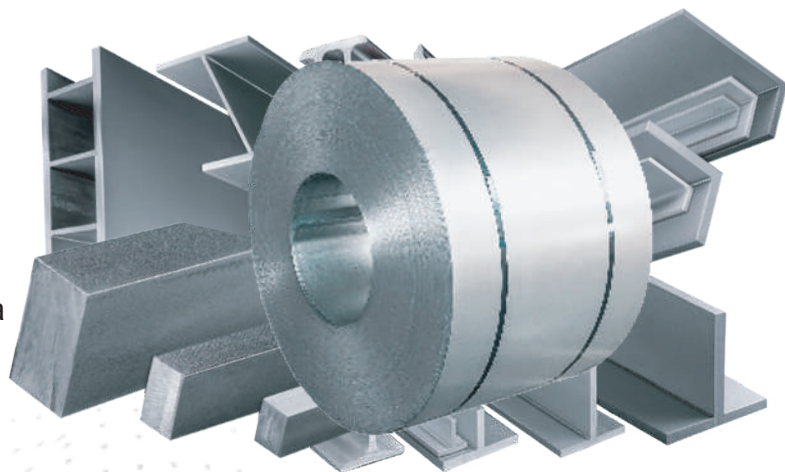
BRONCE

Alambres trefilados lisos y grafilados en rollos de 100 a 1000 KG alambres enderezados y en carrete, norma CEN/TC 133 , ISO/TC 26.



ACERO INOXIDABLE

Según norma ASTM A 249, ASTM A 450. fabricadas con acero inoxidable al carbón de alta resistencia y calidad estructural.

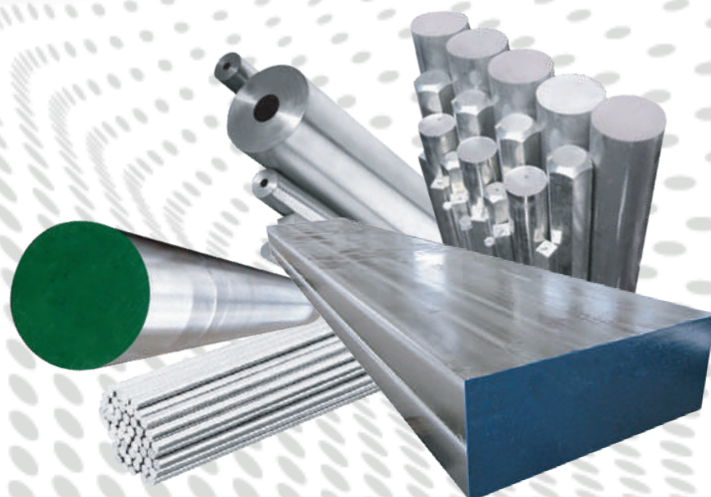


PLÁSTICO DE INGENIERÍA

Laminas, Barra perforada, Platina UPVC, tubería de PVC, ASTM C39-05, ASTM C 128-04

ACERO AL CARBÓN

Acero al carbón 4140, 1020, 1045, 12L14, 8620, 4340, enderezados y en carrete, ASTM en cliente A36, A529, A572, A242, A588, A709, A514, A852, A913 y A992.





BARRA PERFORADA

Barra perforada, PED 97/23/EC, EN 10216-5, EN 10294-2, EN 10297-2, MDS 041, ASTM A790, Prueba de corrosión conforme a ASTM G-48, ANACE MR 0175/ISO 15156

SERVICIOS

LOGÍSTICA

- *Agenciamiento aduanero.
- *Transporte internacional.
- *Acompañamiento en tramites de comercio exterior.

INVESTIGACIÓN Y DESARROLLO

- *Desarrollo maquinaria.
- *Diseño e implementación de línea productiva.
- *Mejoras en productividad.

INGENIERÍA

- *Instalaciones.
- *Mantenimiento.
- *Capacitaciones.

CALIDAD

- *Desarrollo de producto.
- *Liberación de producto en origen y destino.
- *Homologación de normas internacionales.





CONTACT US

gerencia@ibcsteelgroup.com

(1) 17868456047

IBC STEEL GROUP CORP (USA)

848 Brickell Ave, Suite 950 Miami Florida, US 33131

gerencia.mercadeo@ibcsteelgroup.com

(57) 311 3611 684

IBC STEEL GROUP S.A.S (Colombia)

Av. 6 Norte 14 N 54 OF. 304 Cali

www.ibcsteelgroup.com

admin@ibcsteelgroup.cn

(86) 138 2020 7107

www.ibcgroup.cn

IBC (Tianjin) STEEL CO., LTD

Room 308, Building F North, HI-TECH Plaza,

Huayuan Industrial Park, NanKai District, Tianjin, China

